



Product Service

ZERTIFIKAT

Nr. Z1 18 02 11393 214

Zertifikatsinhaber: **KRAUSE Werk GmbH & Co. KG**

Industriegebiet Altenburg
36304 Alsfeld
DEUTSCHLAND

**Produktions-
stätte(n):** 78715, 11393

Prüfzeichen:



Produkt: **Podestleitern**

Modell(e): **BG 1110**

Kenndaten: Zul. Belastung: 150 kg

Weitere Kenndaten siehe Anlage.

Geprüft nach:
DIN EN 131-2:2017
DIN EN 131-3:2007
DIN EN 131-7:2013
EK5/AK1 15-06:2015

Das Produkt wurde auf freiwilliger Basis auf die Einhaltung der grundlegenden Anforderungen geprüft und kann mit dem oben abgebildeten Prüfzeichen gekennzeichnet werden. Eine Veränderung der Darstellung des Prüfzeichens ist nicht erlaubt. Die Übertragung eines Zertifikates durch den Zertifikatsinhaber an Dritte ist unzulässig. Umseitige Hinweise sind zu beachten.

Prüfbericht Nr.: 028-713089044-028

Gültig bis: 2023-02-11

Datum, 2018-02-19

(Michael Heufelder)

Seite 1 von 2





Kenndaten

BG 1110	Podestleitern Vario, für den beruflichen Gebrauch;		
zul. Belastung:	150 kg		
Stufenanzahl:	5 / 6 / 7 / 8 / 9 / 10 / 12 / 14;		
	Steigschenkel	Stützschenkel	Stufen
Profile:	77 x 25 mm	64 x 25 mm	80 mm gebördelt
Material:	EN AW 6063	EN AW 6063	EN AW 6060
	EN AW 5049	EN AW 5049	
Ausstattung:			
Plattform:	AL-Plattform 650 x 540 mm		
Fahrtraversenlängen:	750 mm, 1000 mm, 1250 mm, 1365 mm, 1550 mm, 2000 mm;		
Ballastgewichte:	Stahl 10 kg, Art-Nr.704306 /		
Geländer:	Geländer, AL-Rohr d=40 x 2 mm		
Fußkappe:	2K-Fußkappe		

München, 18.02.2018

Michael Heufelder



Product Service

CERTIFICATE

No. Z1 18 02 11393 214

Holder of Certificate: **KRAUSE Werk GmbH & Co. KG**
 Industriegebiet Altenburg
 36304 Alsfeld
 GERMANY

Production Facility(ies): 78715, 11393

Certification Mark:



Product: **Platform ladders**

Model(s): **BG 1110**

Parameters: Max. load: 150 kg
 Further parameter see attachment.

Tested according to: DIN EN 131-2:2017
 DIN EN 131-3:2007
 DIN EN 131-7:2013
 EK5/AK1 15-06:2015

The product was tested on a voluntary basis and complies with the essential requirements. The certification mark shown above can be affixed on the product. It is not permitted to alter the certification mark in any way. In addition the certification holder must not transfer the certificate to third parties. See also notes overleaf.

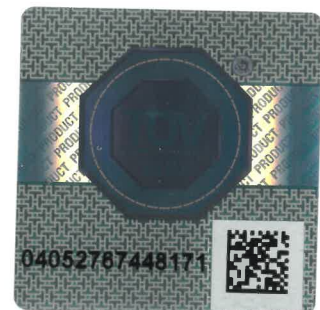
Test report no.: 028-713089044-028

Valid until: 2023-02-11

Date, 2018-02-19

(Michael Heufelder)

Page 1 of 2





Parameter

BG 1110	platform-ladders Vario, for professional use;		
max. load:	150 kg		
no. of steps:	5 / 6 / 7 / 8 / 9 / 10 / 12 / 14;		
	ascending section	supporting section	steps
profiles:	77 x 25 mm	64 x 25 mm	80 mm flanged
material:	EN AW 6063	EN AW 6063	EN AW 6060
	EN AW 5049	EN AW 5049	
features:			
platform:	AL-platform 650 x 540 mm		
undercarriage-length:	750 mm, 1000 mm, 1250 mm, 1365 mm, 1550 mm, 2000 mm;		
ballast-weights:	steel 10 kg, art-no. 704306;		
handrail:	handrail, AL-tube 40 x 2 mm		
foot cap:	2K-foot cap		

Munich, 2018-02-19

Michael Heufelder